

TRACES...

★Fiche technique en extérieur ★

*Cette **fiche technique fait partie intégrante du contrat**, vous êtes invités à en prendre connaissance et nous vous en remercions.*

Afin que tout le monde passe une bonne journée et gagne du temps, lisez la fiche attentivement et communiquez nous à l'avance toutes objections, questions ou impossibilités relatives à nos demandes.

Vous allez accueillir **une équipe de 11 personnes** :

Accès et parking :

Un emplacement réservé devra être prévu, le plus proche possible du lieu de représentation, pour les véhicules de la compagnie : 1 poids lourd, 1 mini bus 9 places et 1 voiture. Attention nous arriverons avec un poids lourd 19T de 60m3. Prévoir pour celui-ci un accès direct au lieu de représentation dès J-1 à 9h.

Repas :

Prévoir 4 repas chauds pour 11 personnes le plus proche possible du site (la veille : midi et soir ; jour J : midi et soir 1h30 avant le spectacle)

Catering :

Prévoir une collation (notamment pour la journée de montage) composée de fruits secs, pains, fromages, gâteaux, jus de fruit, bières, vin et de quoi faire du thé et du café. Prévoir 11 grandes bouteilles d'eau pour le spectacle.

Hébergement :

Prévoir deux nuitées avec petits déjeuners pour 11 personnes dont 1 couple (4 twins, 1 double et 1 single) dans un hôtel, un gîte ou chez l'habitant de J-1 à J+1 au matin.

**Le nombre peut varier un peu suivant les dates à confirmer avec l'administration.
Selon l'éloignement et la tournée la prise en charge peut commencer à J-2 au soir.**

Loges :

Loges avec sanitaires et repli en cas d'intempéries pour 11 personnes et matériels fragiles (instruments de musique, accessoires, costumes...)

Montage J-1 :

Temps de montage 6h.

Temps de réglage 1h.

Conduite 1h30 J-1 au soir.

Temps de démontage 3h après la représentation.

Besoins techniques

Pour le spectacle côté théâtre

Esp. scénique :

0% de pente bitume ou béton

14 m de largeur minimum

14 m de profondeur minimum

7 m de hauteur minimum

Possibilité de planter des pinces si pas de possibilité prévoir 6 lestes de 1T minimum

Espace total avec gradins 20 m de largeur par 20 m de longueur.

Le lieu doit être calme et non pollué par des éclairages publics.

Lumière (complément): **11 PC 1kW**

Son (autonome): Régie sur scène

Puissance électrique nécessaire **63A P17 ou bornier au lointain de l'espace scénique.**

Si nécessaire, le petit théâtre de pain vient avec ses gradins 220 places assises et 100 au sol sur moquette (4 personnes pour aider au montage et démontage).

Personnel lors du montage et démontage :

1 régisseur du lieu

1 régisseur lumière

1 machino

Pour le début du spectacle côté "hall d'entrée"

Prévoir un espace ou pièce attenante au lieu d'implantation pour le début du spectacle.

Ce lieu devra contenir un espace de 6 m par 3 m pour un petit montage « type conférence » avec petit buffet (2 prises 16A) et pouvant contenir le public.

Lumière : 1 cycliode type ACP 1001

Le buffet :

- 100 gobelets en plastique transparent "type cristal"

- 10 assiettes en carton uni (blanc ou orange)

- 20 serviettes en papier de couleur (bleu)

- 3 grandes tables

- nappes en papier pour couvrir 3 grandes tables

- jus de fruits (6 bouteilles), cidre (6 bouteilles), coca (6 bouteilles)

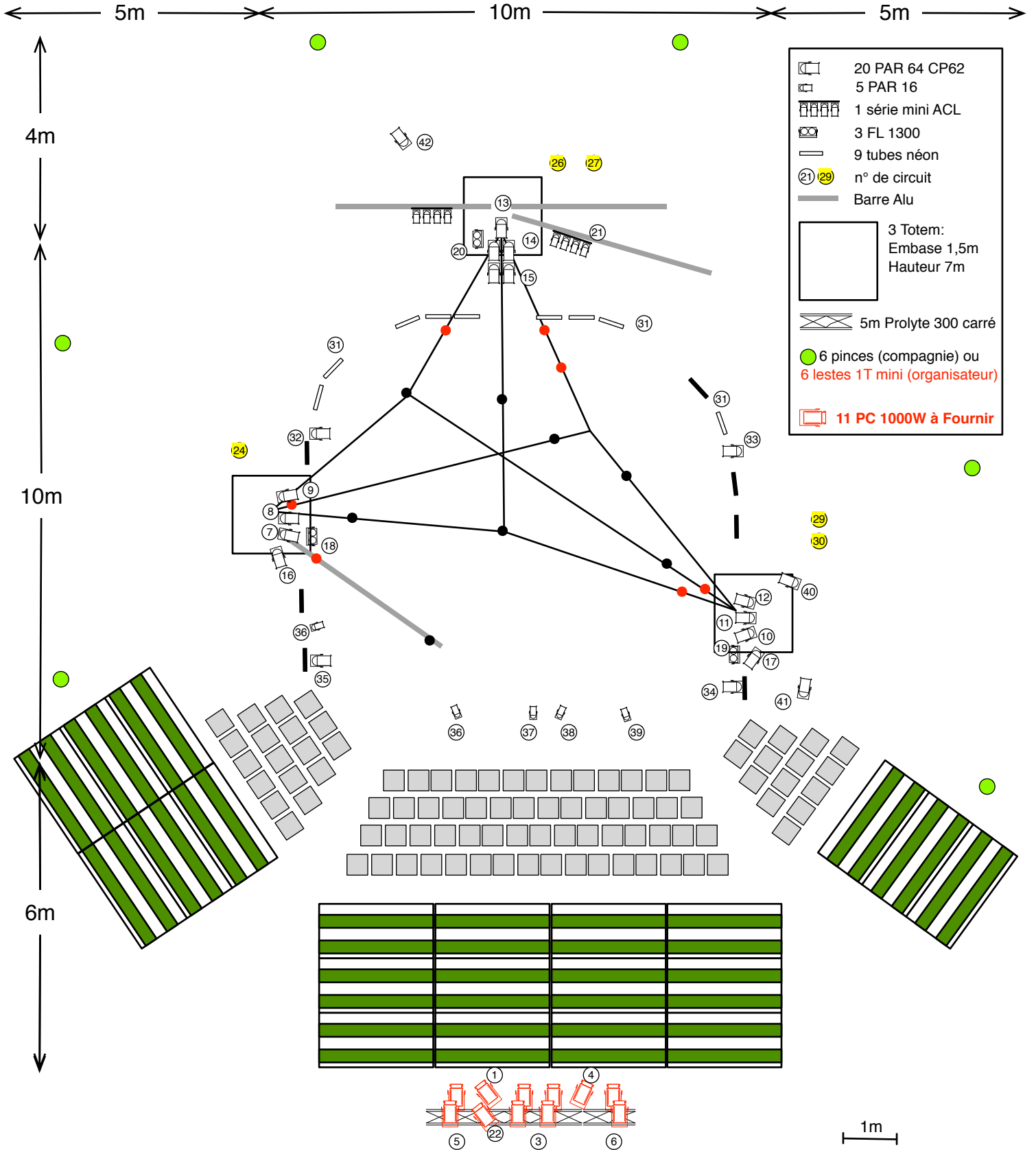
- cacahouètes et/ou pistaches 1^{er} prix

- assortiments de biscuits sucrés 1^{er} prix (vendu en boîte)



Traces...
Le Petit Théâtre de Pain
Contact régie : Josep Duhau
josepduhau@gmail.com
06 82 49 10 20

Plan de masse et plan de feu



Photos

Espace 1^{ère} partie



Espace scénique



Le Petit Théâtre de Pain

Harri Xuri
Salle culturelle
64250 Louhossoa

lptdp@wanadoo.fr
www.lepetittheatredepain.com

Régie Josep Duhau
tél : 06 82 49 10 20 ou 06 77 75 05 82
josepduhau@gmail.com